



BÜNDNIS 90/DIE GRÜNEN
Gemeinde Grasbrunn
Mitchell Nelson
Schusterweg 24
85630 Grasbrunn

An den Ersten Bürgermeister
der Gemeinde Grasbrunn
Herrn Klaus Korneder
Lerchenstr. 1
85630 Grasbrunn

Grasbrunn, den 18.2.2022

Antrag zur Einrichtung eines Fahrradschutzstreifens sowie Tempo 30 an der M25 (Waldbrunner Straße) in Neukeferloh

Sehr geehrter Herr Bürgermeister Korneder,
sehr geehrte Kolleginnen und Kollegen des Gemeinderates,

wir bitten folgenden Anträge auf die Tagesordnung der nächsten Sitzung des Bau- und Verkehrsausschuss zu setzen:

1. Der Gemeinderat spricht sich für die Einrichtung von Fahrradschutzstreifen aus gemäß Allgemeiner Verwaltungsvorschrift zur Straßenverkehrsordnung (VwV-StVO), Zeichen 340 für die Waldbrunner Straße durch Neukeferloh und beauftragt die Verwaltung, beim Landkreis als Straßenbaulastträger einen entsprechenden Antrag zu stellen.
2. Der Gemeinderat spricht sich für die Einrichtung einer Tempo 30 km/h-Zone auf der Kreisstraße M 25 im gesamten Bereich der Ortsdurchfahrt Neukeferloh aus und beauftragt die Verwaltung, einen entsprechenden Antrag beim Landkreis zu stellen.

Begründung

Mit der Erschließung des neuen Radweges an der M25 zwischen dem Sportpark und Neukeferloh wird der Radverkehr an der Waldbrunner Straße zunehmen. Die geplante Umleitung des Radverkehrs über die Tiroler Straße, Saarlandstraße und Frühlingstraße ist ein beeinträchtigender Umweg für die Radfahrer und wird unserer Ansicht nach nicht angenommen werden. Derzeit ist der Gehweg entlang der Waldbrunner Straße auf beiden Seiten für den Radverkehr freigegeben. Das wird in Zukunft mit dem vermehrten Radverkehr zu Konflikten zwischen Radfahrern und Fußgängern führen.

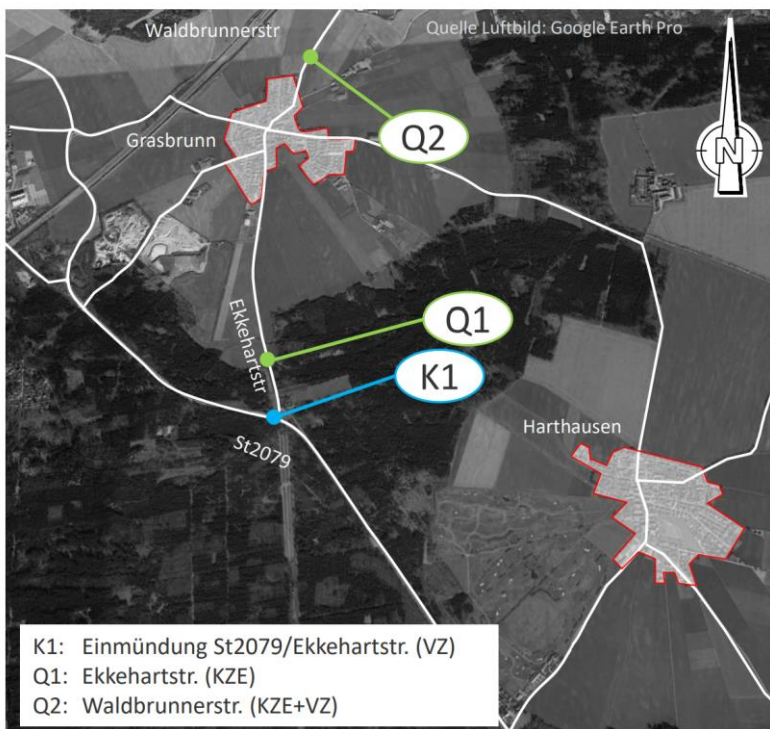
Der Radverkehr, besonders der Alltagsradverkehr, gewinnt immer mehr an Bedeutung. Das vom Bayerischen Staatsministerium des Innern, für Bau und Verkehr herausgegebene Radverkehrshandbuch "Radland Bayern" soll Kommunen bei der Planung von Radverkehrswegen unterstützen.

Die wesentlichen Grundanforderungen für diese Wege des Alltagsradverkehrs sind:

- Verkehrssicherheit
- Frei von Umwegen
- soziale Sicherheit
- zügiges Vorankommen

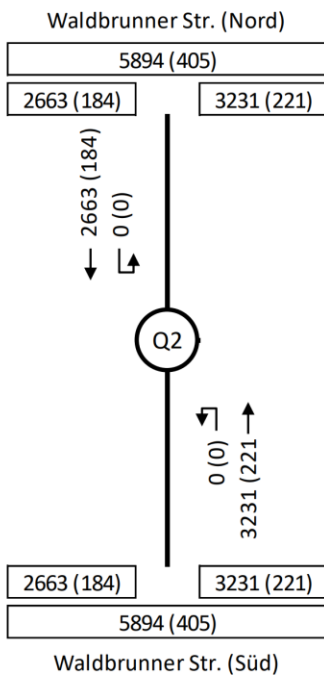
Laut der „Verkehrszählung zur Beurteilung eines LKW-Fahrverbotes Ekkehartstraße in Grasbrunn“ vom Oktober 2020 fahren ca. 6.000 PKW und mehr als 400 LKW täglich zwischen Neukeferloh und Grasbrunn an der M25. Dabei sind noch nicht die Fahrten innerorts Neukeferloh an der M25 mitgezählt.

1. Übersicht Verkehrserhebungen in Grasbrunn



- Datum: Donnerstag, den 01.10.2020
- Kennzeichenerfassung (KZE) an Q1 und Q2 zur Bestimmung Quell-, Ziel- und Durchgangsverkehr
- Verkehrszählung (VZ) an K1, Q2 zur Bestimmung der Verkehrsstärke
- amtliche Straßenverkehrszählung an Q2
- Wetter: bis zu 20°C, trocken

2. Analysefall 2020 Ergebnisse Verkehrszählung II



Gesamtzählung von 0-24 Uhr

Erhebung am Donnerstag den 1.10.2020
Gesamt 5894 (405)
Angaben in Kfz/24h (SV/24h)

VZ zur Beurteilung
eines möglichen LKW-
Fahrverbotes
Ekkehartstraße

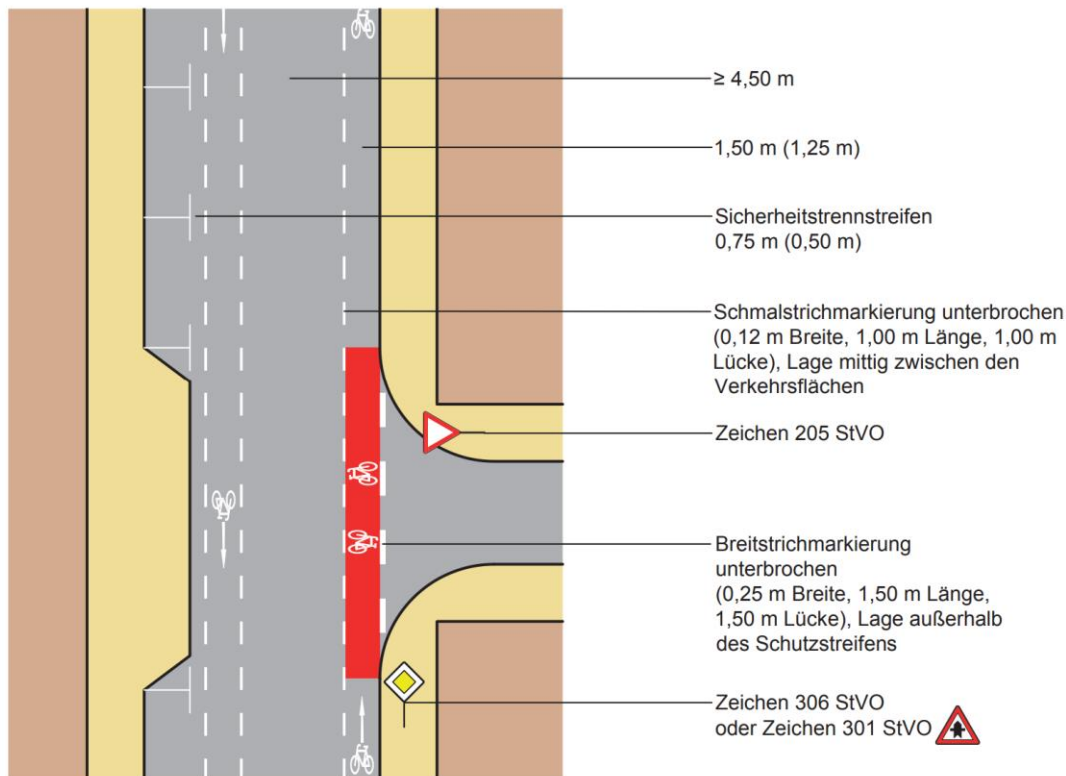
Gemeinde Grasbrunn
November 2020

4

Mit der Schaffung von „Schutzstreifen für Radfahrer“ werden Radfahrer auf der Fahrbahn geleitet. Eine gestrichelte Linie und Fahrrad-Piktogramme markieren den Verlauf. Der Schutzstreifen ist eine Art Laufsteg für Radfahrer. Nach dem Motto „Sehen und Gesehen werden“ zeigt er Auto-, Lkw- und Busfahrern: „Achtung, Radler fahren hier auch und gehören zum Straßenverkehr“.

Die Einrichtung von Fahrradschutzstreifen ist ein mittlerweile bewährtes und kostengünstiges Mittel, den Radverkehr zu bündeln und die Verkehrssicherheit zu erhöhen. Weiterhin wird dadurch auch die Qualität und Attraktivität von Radverkehrsverbindungen gesteigert.

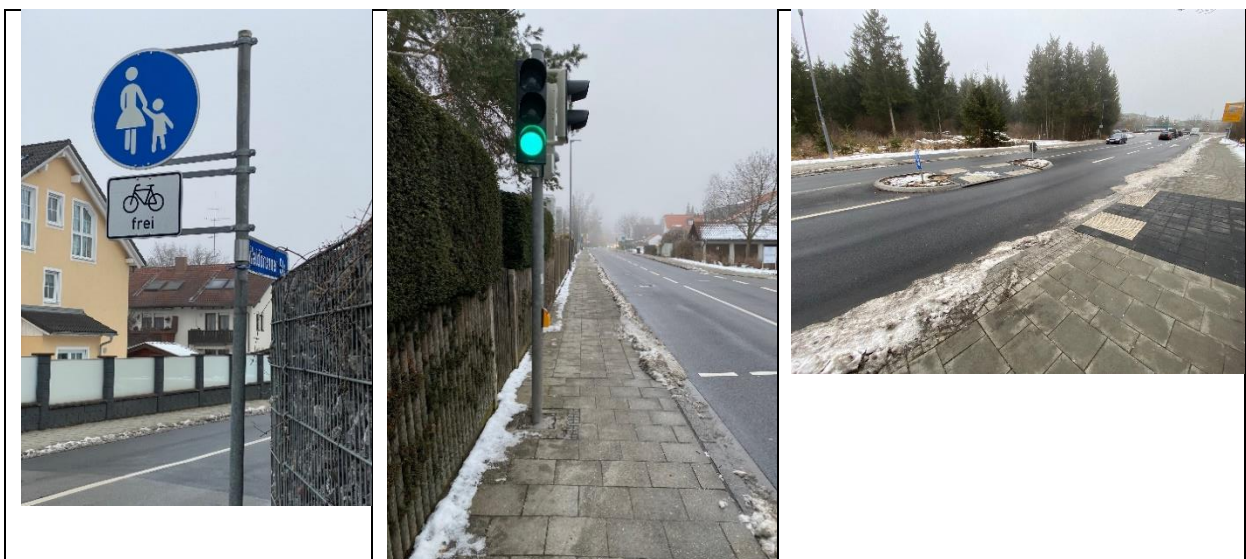
Grafik: Musterlösung des Landes Baden-Württemberg



Quelle: Ministerium für Verkehr – Musterlösungen für Radverkehrsanlagen in Baden-Württemberg

Folgende Bilder zeigen die Schwächen/Gefahren der jetzigen Lösung

- der nicht besonders breite Gehweg wird von Radfahrern und Fußgängern geteilt
- Verkehrsinsel und Überquerung der M25 bei Fahrt in südlicher Richtung



Im Radverkehrskonzept des Landkreises München, erstellt zwischen Juni 2019 bis September 2020, hat INOVAPLAN für den Landkreis München ein Bestandskataster für Radverkehrsnetz

und Beschilderung erstellt. Basierend auf räumlichen Analysen werden Maßnahmen vorgeschlagen, die zu einem attraktiven regionalen Radverkehrsangebot für Alltags- und Freizeitwege führen sollen. Dieses Konzept enthält ein Wunschliniennetz. Dieses wurde in der Kreistagssitzung am 18.10.2021 noch mal geändert, und darin ist die Hauptroute zwischen Grasbrunn und Neukeferloh auf die M25 verlegt worden.



Weg Nummer 6 (M25) führt durch Neukeferloh

Referenzen/Anhänge:

AGFK-Faktenblatt_Schutzstreifen.pdf

Verkehrsuntersuchung.pdf

Sitzung des Ausschusses für Mobilität und Infrastruktur am 18.10.2021 Auszug aus der Niederschrift über die öffentliche Sitzung des Ausschusses für Mobilität und Infrastruktur vom 29.06.2021

(<https://muenchen.more-rubin1.de/pdf-viewer.php?src=L2RvY3VtZW50cy5waHA/aWQ9NjgmbWVldGluZ19pZD1uaV8yMDIxLVZBLTUyJmdlbmVyYXRlX2NvbXBsZXRIY3BvcnRmb2xpbw==&name=U2l0enVuZyBkZXMGQXVzc2NodXNzZXMGZvxyIE1vYmlsaXTkdCB1bmQgSW5mcmFzdHJ1a3R1cg==>), TOP 8, S. 250

<https://agfk-bayern.de/agfk-bayern-zieht-bilanz-zu-den-modellprojekten-fuer-den-radverkehr-in-bayern/>

Für die Fraktion BÜNDNIS 90/DIE GRÜNEN

Mitchell Nelson

Max Walleitner

Jonas Meißner